

BASISDATEN BAUKÖRPER | Budget Pavillon



BEST(un)BUILT
www.best-un-built.com

Alle Rechte vorbehalten © Die abgebildeten Inhalte sind geistiges Eigentum von B(u)B und den Urhebern der Planung.

Nach Zustandekommen des Vertrages hat der Kunde das **nicht-ausschließliche, nicht exklusive, unwiderrufliche, unübertragbare, beschränkte Recht zur Nutzung** der bestellten Pläne und der zugehörigen übermittelten Projektunterlagen **für die einmalige Ausführung eines privaten Baus** (Werknutzungsbewilligung).

Der Kunde ist berechtigt, einzelne Vervielfältigungen der Pläne und Unterlagen zu privaten Zwecken und zur Abstimmung mit den weiterverarbeitenden, bauausführenden Personen und Behörden anzufertigen.

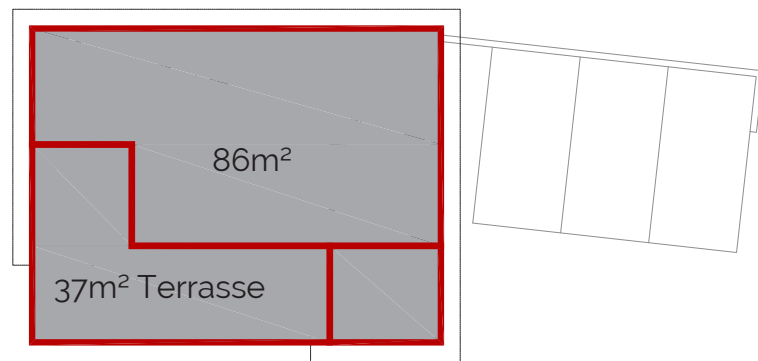
Zu jeder anderen Form der Nutzung, insbesondere einer weitergehenden Vervielfältigung, Bearbeitung, Veröffentlichung, kommerziellen Nutzung, Bauausführung im Rahmen eines Unternehmens, Weitergabe oder Zugänglichmachen an zur Nutzung unberechtigter Dritter, Unterlizenzierung oder sonstigen Weitergabe von Rechten in welcher Form auch immer ist der Kunde nicht berechtigt.

BASISDATEN BAUKÖRPER | Budget Pavillon

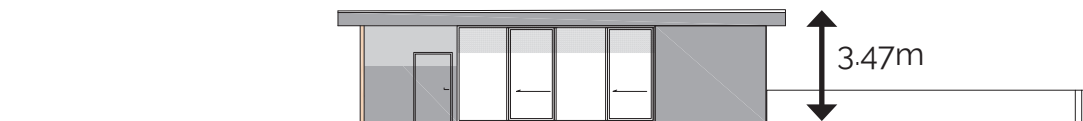
PROJEKT: Budget Pavillon | Urheber der Planung: Geistlweg Architektur

FUSSABDRUCK DES HAUSES | Bebaute Fläche:

Flächenbedarf des Hauses bezogen auf die Grundfläche



MAXIMALE GEBÄUDEHÖHE | First

gemessen von Fussbodenniveau +0.00
(Innenraum | Eingangsniveau)

LICHTE RAUMHÖHE | Innenraum:

Raumhöhe innen von
Fussbodenoberkante bis
Deckenuntersicht